

ADAPTERY ŚWIATŁOWODOWE:

- Bardzo dobry stosunek jakość-cena.
- Wysoka jakość i powtarzalność parametrów transmisyjnych.
- Zgodność z normami EN-50173-1, EIA/TIA 568, EN 50377.
- Dostępne z wieloma rodzajami wtyków oraz typów kabli jak i włókien.

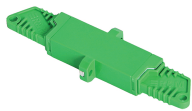


Adapter
SC/APC SM simplex
CE

Kod produktu: 1195

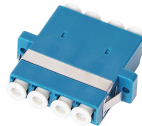
Seria adapterów Fibertechnic zapewnia o wysokich parametrach optycznych i mechanicznych, które są zgodne z normami PN, IEC oraz EIA/TIA. Wyjątkową cechą adapterów jest zastosowanie całkowicie ceramicznej tulei centrującej w adapterach wielomodowych.

Adaptery wyposażone są w metalowe klipsy zaciskowe. Odznaczają się bardzo dobrymi stratami wtrąceniowymi, gwarantując powtarzalność tłumienia oraz pewne, stabilne połączenie.



Adapter
E2000/APC SM simplex R&M
CE

Kod produktu: 4202



Adapter
LC/UPC SM quad
CE

Kod produktu: 3938



Adapter
SC/SC SM duplex
CE

Kod produktu: 1198



Adapter
SC/APC SM simplex
no flange
CE

Kod produktu: 4452



Adapter
LC/APC SM duplex
CE

Kod produktu: 1193



Adapter
LC/LC MM duplex
CE

Kod produktu: 1189

Typ adaptera									
Parametr	SC	SC/APC	LC	LC/APC	ST	FC	FC/APC	E2000	E2000/APC
Straty IL typ [dB]	<0,2								
Żywotność [cykl]	500	500	500	500	500	500	500	500	500
Zgodność	IEC 61754-4, JIS C5973, TIA 604-3		IEC 61754-20 TIA 604-10-A		IEC 60874-10 TIA 604-2	IEC 60874-7, JIS C5970, TIA 604-4		IEC 61754-15 DIN EN186270	
Temperatura pracy	-40 +85								
Kolory									